

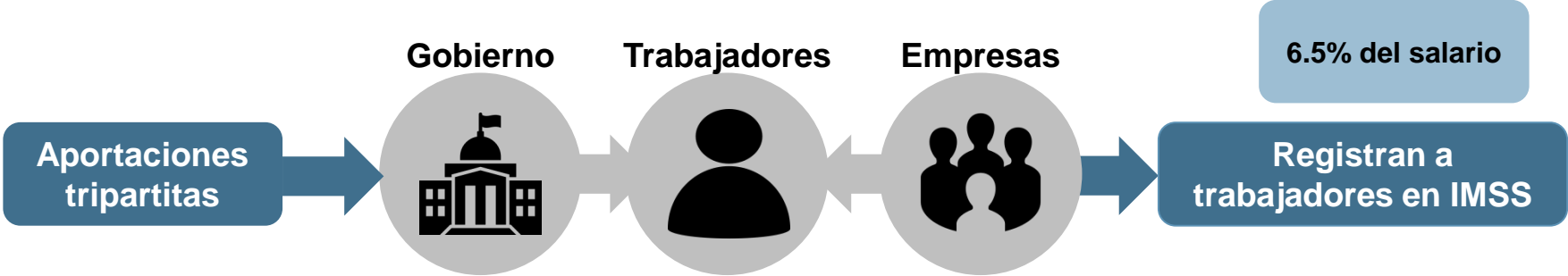
PENSIONES - IMSS

Coordinación de Prestaciones Económicas

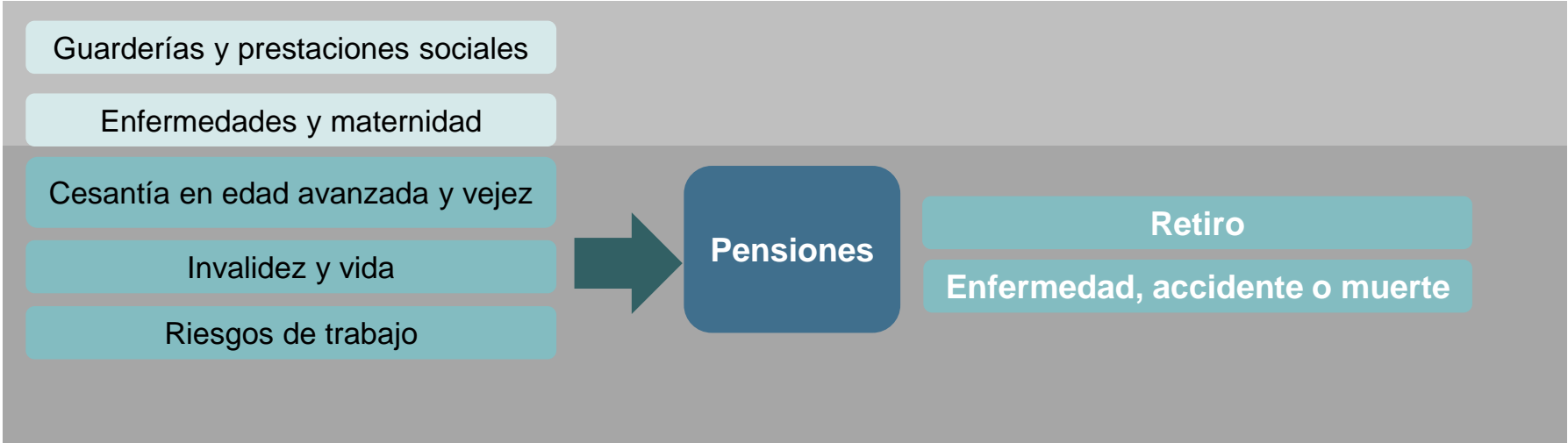


Abril, 2018

Sistema de Seguridad Social en México



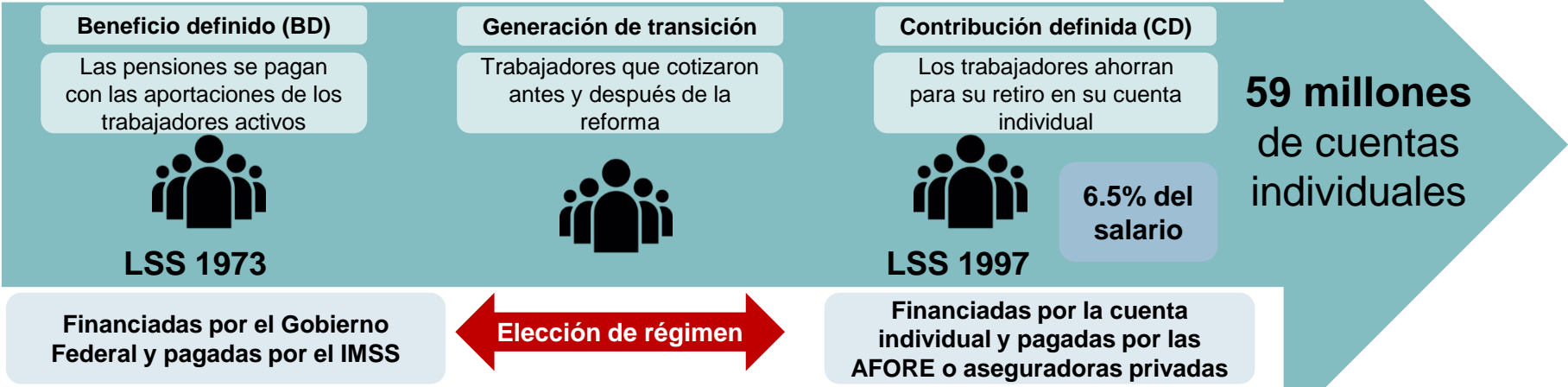
Ramos de aseguramiento



Sistema de Ahorro para el Retiro

Reforma en vigor desde julio de 1997

Evolución del sistema de pensiones en México



59 millones de cuentas individuales

Requisitos

Al menos 60 años de edad

- 500 semanas de cotización
- Baja del régimen obligatorio
- Cotización inicial antes del 1 de julio de 1997
- Vigente en el régimen de conservación de derechos

- 1,250 semanas de cotización
- Baja del régimen obligatorio
- Cotización inicial posterior al 1 de julio de 1997

Otros tipos de pensión

	Tipo de pensión	Supuesto	Requisitos
Seguro de Invalidez y Vida	 Invalidez	Enfermedad o accidente no laboral	<ul style="list-style-type: none"> Asegurado vigente o en periodo de conservación de derechos. 150 semanas cotizadas (LSS 73) / 250 semanas cotizadas o 150 semanas en caso de valuación superior al 75% (LSS 97). Dictamen de valoración médica.
	 Viudez Orfandad Ascendencia	Muerte del asegurado o pensionado	<ul style="list-style-type: none"> 150 semanas cotizadas por parte del asegurado. Asegurado vigente al momento de su muerte. Acreditar el vínculo familiar del beneficiario.
	 Incapacidad Permanente	Valuación* superior a 50%	<ul style="list-style-type: none"> El asegurado debe estar vigente. Dictamen de valoración médica.
Seguro de Riesgos de Trabajo	 Indemnización Global	Valuación* de entre 25% y 50% (por elección de asegurado)	<ul style="list-style-type: none"> El asegurado debe estar vigente. Dictamen de valoración médica.

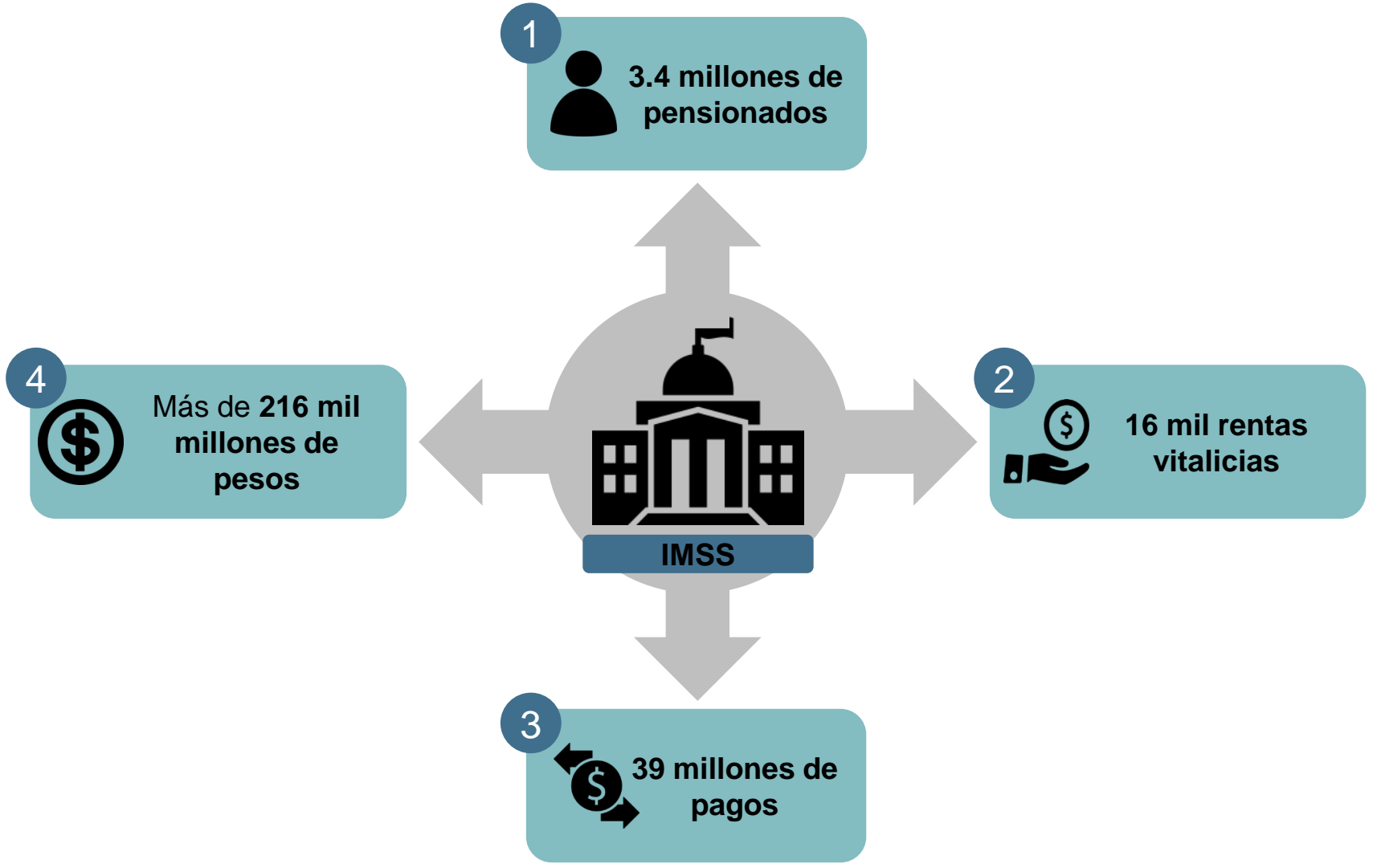
*Por enfermedades o accidentes laborales.

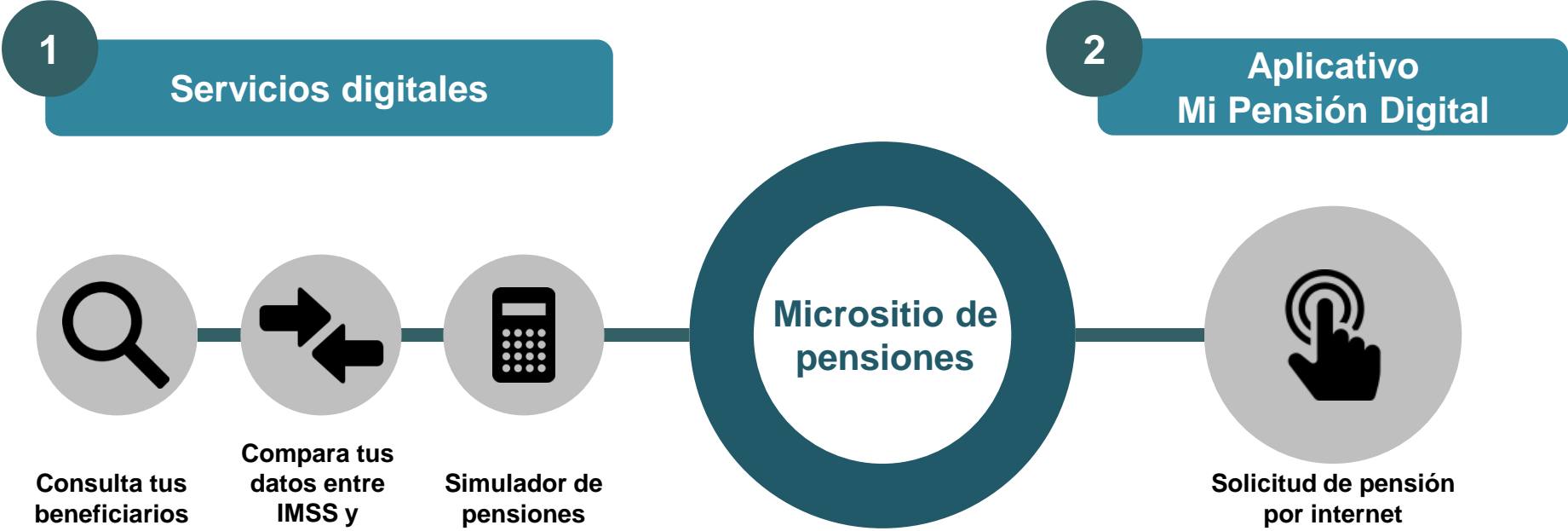
Solicitud de pensión



*Unidad de Medicina Familiar
** Aseguradoras privadas

Datos relevantes en pensiones, 2017





Disponibles en:
<http://www.imss.gob.mx/pensiones>



Servicios digitales que te preparan para tu pensión

Liberación 3T-2017



Simulador de Pensiones

Conocer una **estimación de la pensión** (Cesantía y Vejez)



Compara tus datos entre IMSS y AFORE

Verificar la **consistencia entre datos del IMSS y la AFORE**



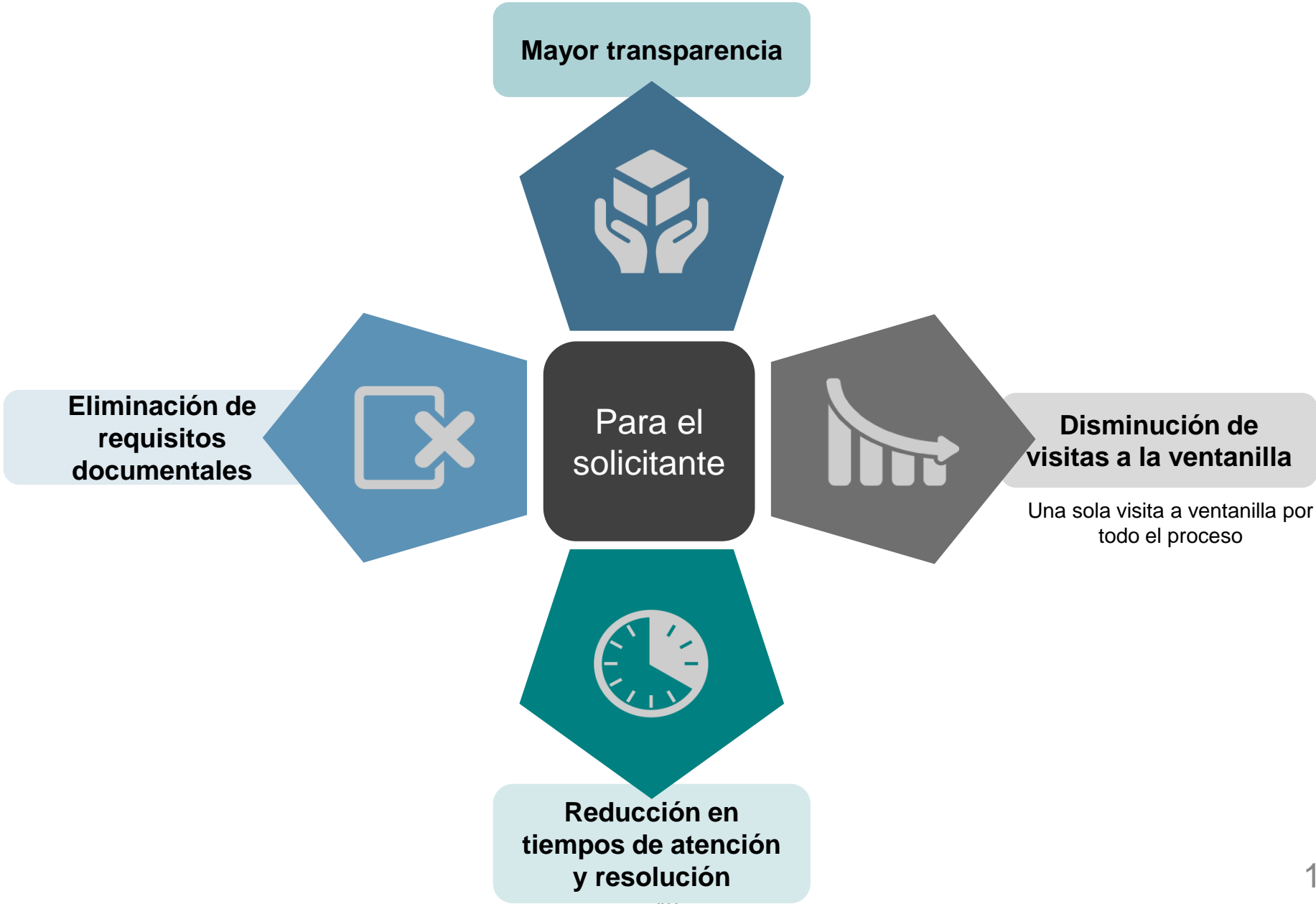
Consulta tus beneficiarios

Revisar si los **beneficiarios se encuentran registrados** para que se consideren en el proceso de pensión

Solicitud de pensión por internet



Beneficios para el solicitante



PENSIONES - IMSS

Coordinación de Prestaciones Económicas



Abril, 2018